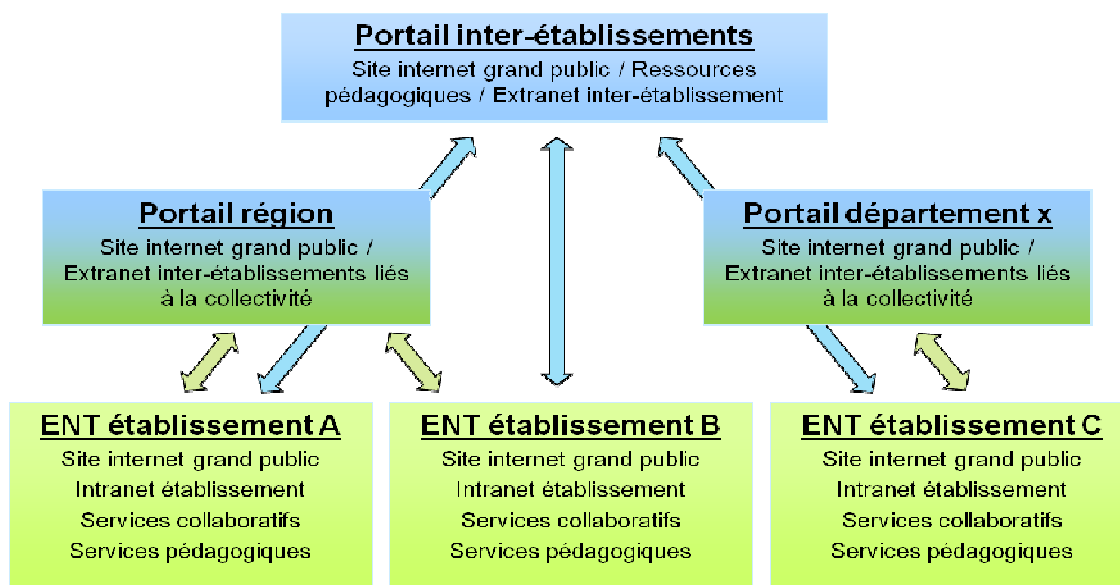


## Présentation générale de l'ENT e-lyco

L'ENT e-lyco est un portail de services accessible de n'importe quel ordinateur connecté à Internet qui permet :

- ⇒ D'obtenir des informations concernant votre établissement, organisées sous forme de **rubriques**, elles-mêmes constituées de sous-rubriques... Ces informations, appelées « contenus », peuvent être ouvertes à tous (informations publiques), réservées à des profils particuliers (ex. : les élèves, les enseignants), aux membres d'un groupe prédéfini (ex. le club théâtre, l'UNSS...) ou à un croisement de populations (ex. les enseignants du groupe théâtre).
- ⇒ D'accéder à un réseau de portails pouvant interagir : portail inter-établissement, portail de la collectivité, portail de l'établissement... bénéficiant tous d'une adresse internet directe.

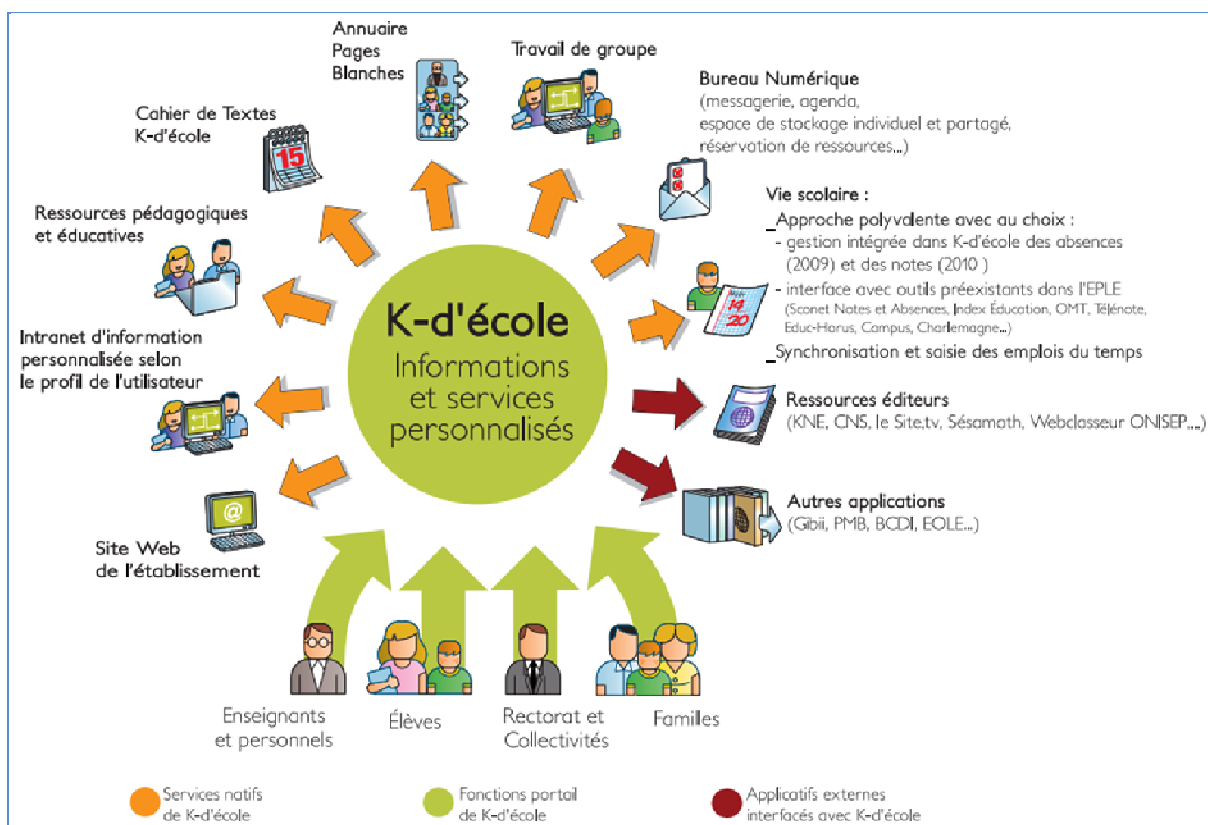


- ⇒ De publier facilement des **contenus** ; vous pouvez par exemple participer à des blogs, des forums, rendre des corrections en ligne, créer des dossiers...
- ⇒ D'avoir accès à des outils de stockage d'informations (fichiers, liens, documents, cahier de textes de classe, etc.), d'organisation (agenda, carnet d'adresse, annuaire, etc.) et de communication (messagerie, chat, forum, etc.) personnels ou susceptibles d'être partagés avec d'autres.

E-lyco est donc :

- ⇒ Une porte d'entrée globale sur l'établissement;
- ⇒ Un **créateur de liens** pour la communauté éducative;  
Centré sur la relation enseignant-élève, K d'école est aussi un outil de communication vers les familles et un espace d'échange entre la collectivité, les académies et les établissements.
- ⇒ Un **soutien concret à la pédagogie** : avec le cahier de textes comme pivot de l'ENT;
- ⇒ Un **outil de pilotage de l'établissement** : pour les chefs d'établissement et les équipes de direction.

## Les fonctionnalités de e-lyco

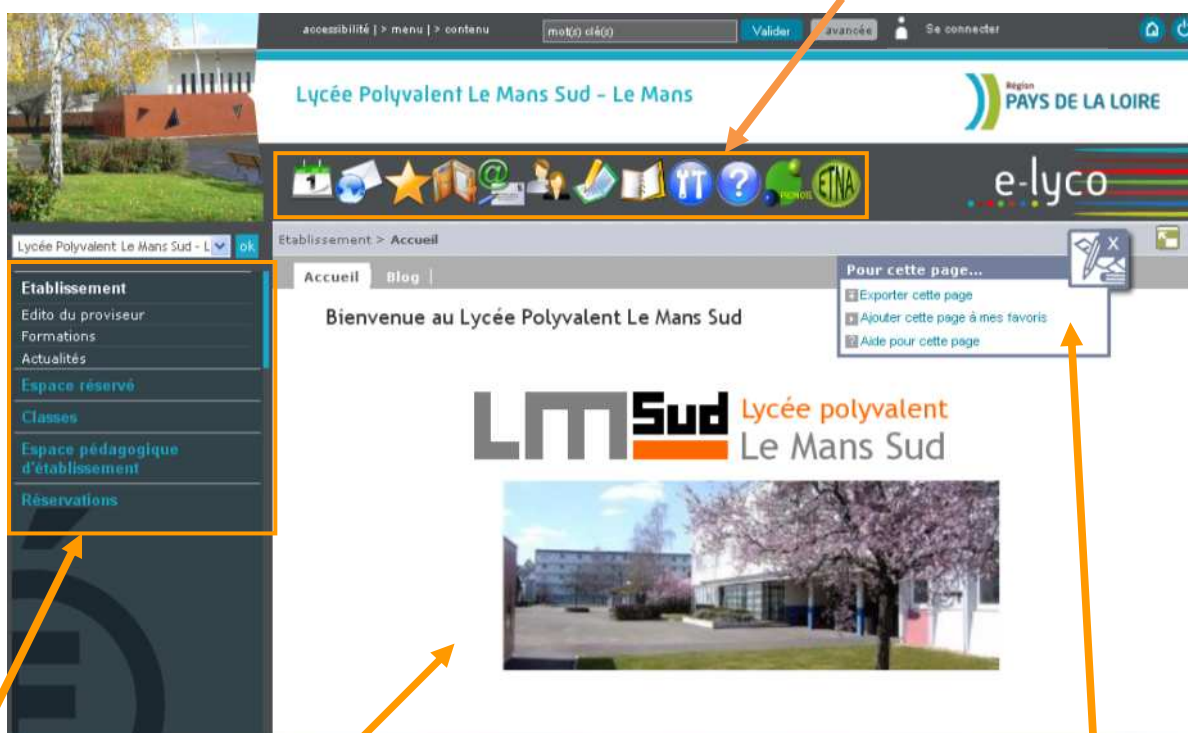


## La structure de l'ENT e-lyco

Vous trouverez dans l'ENT e-lyco :

- Des rubriques
- Des services
- Des contenus
- Une trousse contextuelle

Des services



Des rubriques  
ou espaces

Des contenus

Une trousse  
contextuelle



### Zoom sur la trousse

**La trousse contextuelle** est toujours présente. Comme son nom l'indique, elle est contextuelle à la page dans laquelle l'utilisateur se trouve et regroupe toutes les actions que l'utilisateur peut faire sur la page concernée (créer un contenu, modifier le contenu, aide en ligne pour cette page, etc.).

*N'hésitez pas à la consulter fréquemment !*